

به نام خداوند بخشنده مهربان

مجموعه کتابهای

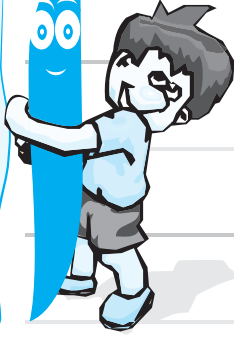
زیبا بنویسیم

پایه اول (ابتدایی)

رضارسولی

درس اول: حرف (الف)

۱- الف: (ا) تقریباً حالت عمود نسبت به خط زمینه دارد.



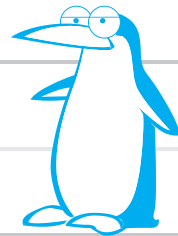
۲- انتهای آن روی خط زمینه قرار می‌گیرد.

۳- ابتدای آن به طرف راست و انتهای آن به سمت چپ متمایل است.

۴- باید حالت همزه باز شده را در خود داشته باشد.



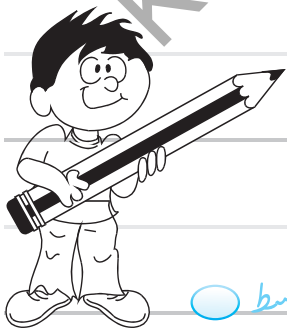
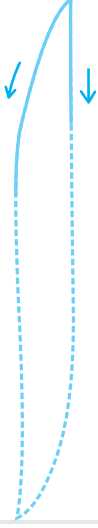
ا ا ا ا



غلط: ا ا ا ا

صحیح: آ آ آ آ

مرازیارنگ کن



متوسط

خوب

عالی



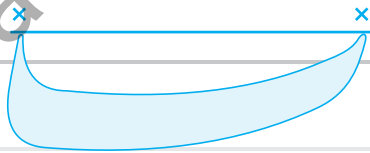
حرف (ب)



۱- حرف (ب) خط افقی و تماس خط کشیده می شود.

۲- ابتدای حرکت مانند (ر) کوتاه و انتهای آن صاف یا عمود بالای آید.

۳- دو طرف (ب) در یک سطح است.



غلط: ب ب ب ب

صحیح: ب

